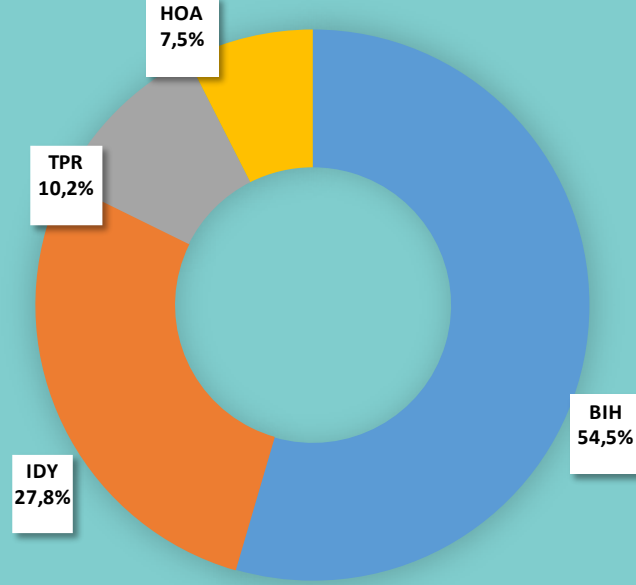




5.07.2024

Aylık Fon Portföy Dağılım Önerimiz*



BIH A1 Portföy Birinci Hisse Senedi (TL) Fonu (HSYF)

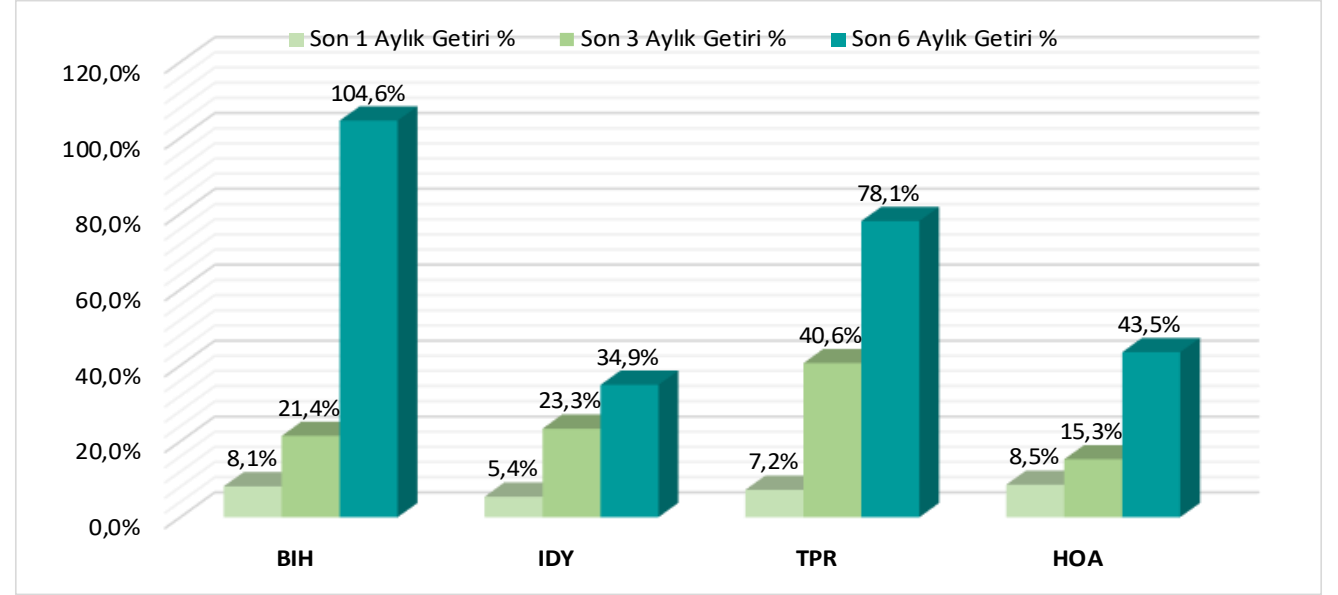
IDY TEB Portföy İkinci Değişken Fon

TPR İş Portföy PY His. Sen. (TL) Özel Fonu (HSYF)

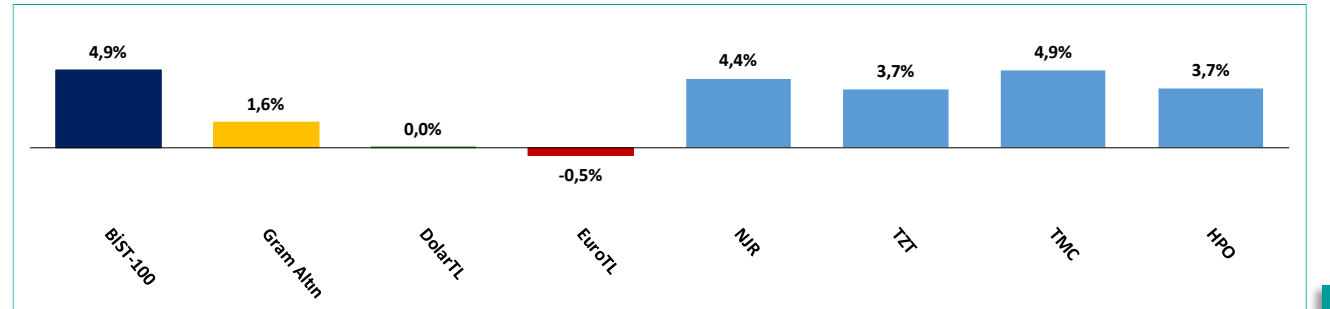
HOA HSBC Portföy Teknoloji Değişken Fon

*Fon öneri listemiz, farklı risk profillerini dikkate almaksızın, genel risk profiline uygun şekilde mevcut yatırım fonlarının son bir aylık performansları üzerinden Markowitz yöntemi kullanılarak hazırlanmaktadır.

Önerilen Fonların Dönemsel Performansları (%)



Önceki Ay Önerilen Fonlar ile Alternatif Araçların Son 1 Aylık Getiri Performansı (%)



Yasal Çekinceler

Burada yer alan bilgiler INVESTAZ Yatırım Menkul Değerler A.Ş. tarafından genel bilgilendirme amacı ile hazırlanmıştır. Yatırım bilgi, yorum ve tavsiyeleri yatırım danışmanlığı kapsamında değildir. Yatırım danışmanlığı hizmeti, SPK tarafından yetkilendirilmiş yetkili kuruluşlar tarafından kişilerin risk ve getiri tercihleri dikkate alınarak sözleşme imzalanmak suretiyle kişiye özel olarak sunulmaktadır. Burada yer alan yorum ve tavsiyeler ise genel nitelikte olup tavsiyede bulunanların kişisel görüşlerine dayanmaktadır. Herhangi bir yatırım aracının alım-satım önerisi ya da getiri vaadi olarak yorumlanmamalıdır. Bu görüşler mali durumunuz ile risk ve getiri tercihlerinize uygun olmayabilir. Bu nedenle, sadece burada yer alan bilgilere dayanarak yatırım kararı verilmesi beklentilerinize uygun sonuçlar doğurmayabilir. Tüm veriler, INVESTAZ Yatırım Menkul Değerler A.Ş. tarafından güvenilir olduğuna inanılan kaynaklardan alınmıştır. Burada yer alan fiyatlar, veriler ve bilgilerin tam ve doğru olduğu garanti edilemez; içerik, haber verilmeksizin değiştirilebilir. Bu kaynakların kullanılması nedeni ile ortaya çıkabilecek hatalardan veya zararlardan kurum çalışanları ile INVESTAZ Yatırım Menkul Değerler A.Ş. Sorumlu değildir.



Portföy Büyüklüğü En Çok Artan 25 Fon ve Yatırımcı Sayısındaki Değişim (son 1 ay)

Fon	Fon Adı	Fon Portföy Değişimi %	Fon Portföy Büyüklüğü	Yatırımcı Sayısı Değişimi %	Yatırımcı Sayısı	Fon Risk Değeri	Fon Son 1 Aylık Getiri	Fon Son 3 Aylık Getiri	Fon Son 6 Aylık Getiri
TCF	TEB Portföy Üçüncü Fon Sepeti Fonu	1525,5%	2.266.645.314	212,4%	1.971	3	4,08%	13,73%	27,04%
GUB	Garanti Portföy Özel Sektör Borçlanma Araçları Fonu	799,5%	187.630.608	340,0%	220	2	4,33%	0,00%	0,00%
KTI	Azimet Portföy Katılım Hisse Senedi Fonu (HSYF)	232,6%	601.138.948	31,5%	806	5	5,40%	28,88%	36,42%
EKF	Qinvest Portföy Kira Sert. Katılım (TL) Fonu	112,6%	396.258.512	-98,9%	10	3	3,98%	12,33%	24,44%
GO1	Foneria Portföy Birinci Fon Sepeti Fonu	106,8%	22.459.610	42,1%	385	2	5,47%	14,16%	26,52%
GUV	Garanti Portföy Uzun Vadeli Borçlanma Araçları Fonu	104,9%	34.919.423	161,2%	128	4	4,14%	0,00%	0,00%
Fİ5	QNB Finans Portföy Para Piyasası (TL) Fonu	71,9%	26.774.940.211	14,1%	32.449	2	4,05%	12,89%	25,64%
İGL	TEB Portföy ING Bank Para Piyasası (TL) Fonu	70,6%	631.822.893	-89,9%	1.017	2	4,03%	12,59%	25,23%
ALC	Ak Portföy Kar Payı Öd. Şirketler His.Sen.(TL) Fonu	58,6%	1.488.711.663	-19,7%	22.697	6	7,96%	31,69%	65,30%
İUZ	İş Portföy Anadolubank Para Piyasası (TL) Fonu	56,2%	438.928.498	46,6%	324	2	4,08%	13,08%	26,12%
TZT	Ziraat Portföy Borç. Araç. (TL) Fonu	55,5%	194.750.486	-41,7%	2.833	3	3,66%	12,43%	21,56%
EİL	Qinvest Portföy Para Piyasası Fonu	53,1%	658.190.232	-56,3%	193	2	4,09%	13,25%	26,51%
BDY	Ak Portföy BIST 100 Dışı Şir. His.Sn.(TL)Fonu(HSYF)	52,5%	27.779.314	-44,4%	730	5	0,98%	0,00%	0,00%
BİO	İş Portföy Sürdürülebilirlik His.Sen.(TL)Fonu(HSYF)	51,9%	2.209.031.772	42,1%	27.883	5	7,59%	38,28%	82,43%
AED	Ata Portföy Bir. Değ. Fon	49,8%	171.534.969	-100,0%	0	5	6,51%	24,78%	52,07%
AİS	Ak Portföy Kira Sert. Katılım Fonu	49,5%	438.824.270	-24,5%	3.390	2	3,64%	11,13%	23,09%
Tİ4	İş Portföy Temkinli Değişken Fon	49,5%	1.763.338.142	29,7%	12.782	3	5,57%	16,26%	31,64%
FİT	Fiba Portföy Borç. Araç. (TL) Fonu	48,9%	39.398.168	2,9%	175	2	3,06%	8,16%	16,01%
KİE	Trive Portföy Para Piyasası (TL) Fonu	46,1%	626.820.012	-4,5%	1.297	1	4,01%	13,00%	26,05%
FİL	Fiba Portföy Para Piyasası (TL) Fonu	41,1%	6.101.670.851	14,2%	15.377	2	4,07%	13,04%	26,11%
GO6	Foneria Portföy Para Piyasası (TL) Fonu	38,2%	774.873.682	4,7%	337	1	3,98%	13,04%	25,83%
DBB	Deniz Port. Borç. Araç. Fonu	36,7%	16.801.162	6,2%	1.284	3	3,41%	10,36%	21,18%
KTJ	Kuveyt Türk Portföy Teknoloji Katılım Fonu	36,1%	182.369.197	0,5%	12.341	5	8,78%	10,42%	0,00%
KPC	Kuveyt Türk Portföy Kat.His.Senedi (TL) Fonu (HSYF)	34,5%	3.894.662.315	10,6%	28.647	6	5,25%	25,42%	47,07%
NRG	Neo Portföy Birinci Para Piyasası Fonu	34,1%	1.646.173.070	4,0%	3.302	2	3,99%	13,04%	26,17%

Yasal Çekinceler

Burada yer alan bilgiler INVESTAZ Yatırım Menkul Değerler A.Ş. tarafından genel bilgilendirme amacı ile hazırlanmıştır. Yatırım bilgi, yorum ve tavsiyeleri yatırım danışmanlığı kapsamında değildir. Yatırım danışmanlığı hizmeti, SPK tarafından yetkilendirilmiş yetkili kuruluşlar tarafından kişilerin risk ve getiri tercihleri dikkate alınarak sözleşme imzalanmak suretiyle kişiye özel olarak sunulmaktadır. Burada yer alan yorum ve tavsiyeler ise genel nitelikte olup tavsiyede bulunanların kişisel görüşlerine dayanmaktadır. Herhangi bir yatırım aracının alım-satım önerisi ya da getiri vaadi olarak yorumlanmamalıdır. Bu görüşler mali durumunuz ile risk ve getiri tercihlerinize uygun olmayabilir. Bu nedenle, sadece burada yer alan bilgilere dayanarak yatırım kararı verilmesi beklentilerinize uygun sonuçlar doğurmayabilir. Tüm veriler, INVESTAZ Yatırım Menkul Değerler A.Ş tarafından güvenilir olduğuna inanılan kaynaklardan alınmıştır. Burada yer alan fiyatlar, veriler ve bilgilerin tam ve doğru olduğu garanti edilemez; içerik, haber verilmeksizin değiştirilebilir. Bu kaynakların kullanılması nedeni ile ortaya çıkabilecek hatalardan veya zararlardan kurum çalışanları ile INVESTAZ Yatırım Menkul Değerler A.Ş. Sorumlu değildir.



En Çok Yükselen ve En Çok Düşen Fonlar (son 1 ay)

AES - Ak Portföy Petrol Yab. BYF Fon Sepeti Fonu	14,2%
OJT - QNB Finans Portföy Teknoloji Fon Sepeti Fonu	9,8%
IJZ - İş Portföy Siber Güvenlik Teknolojileri Değ.	9,1%
KTJ - Kuveyt Türk Portföy Teknoloji Katılım Fonu	8,8%
GUH - Garanti Portföy Yabancı Teknoloji Hisse	8,7%
AOY - Ak Portföy Alternatif Enerji Yab. His. Sen. Fonu	-11,2%
GZH - Garanti Portföy Temiz Enerji Değişken Fon	-7,2%
YJH - Yapı Kredi Portföy Temiz Enerji Değişken Fon	-5,1%
GPG - Inveo Portföy Bir. Değ. Fon	-4,7%
PIL - Rota Portföy Pil Tekn. ve Enerji Fon Sepeti Fonu	-3,7%

En Çok Para Girişi Olan Fonlar (son 1 ay – milyon TL)

Fon Adı	Para Girişi	Para Çıkışı	Net Büyüklük	Getiri %
TI1	16.008	-4.345	11.663	4,1%
FI5	11.179	-748	10.431	4,0%
DLY	6.450	-1.501	4.949	4,1%
KLU	5.400	-884	4.516	3,7%
BGP	5.771	-1.559	4.212	4,1%
TKM	5.849	-2.084	3.765	4,1%
YVD	5.605	-2.462	3.143	4,1%
TZL	6.185	-3.293	2.893	4,1%
GTL	4.245	-1.512	2.733	4,0%
ALE	3.716	-1.009	2.707	3,9%
GAL	6.439	-4.152	2.288	4,1%
VK6	8.584	-6.316	2.268	4,1%
TCF	2.058	0	2.058	4,1%
PPZ	3.972	-1.934	2.038	4,0%
YLB	3.278	-1.287	1.991	4,1%
PPN	2.527	-719	1.809	4,2%
HLL	2.801	-1.151	1.649	4,1%
FIL	1.575	0	1.575	4,1%
TI2	1.475	-132	1.343	6,7%
HYV	2.344	-1.149	1.195	4,0%

En Çok Para Çıkışı Olan Fonlar (son 1 ay – milyon TL)

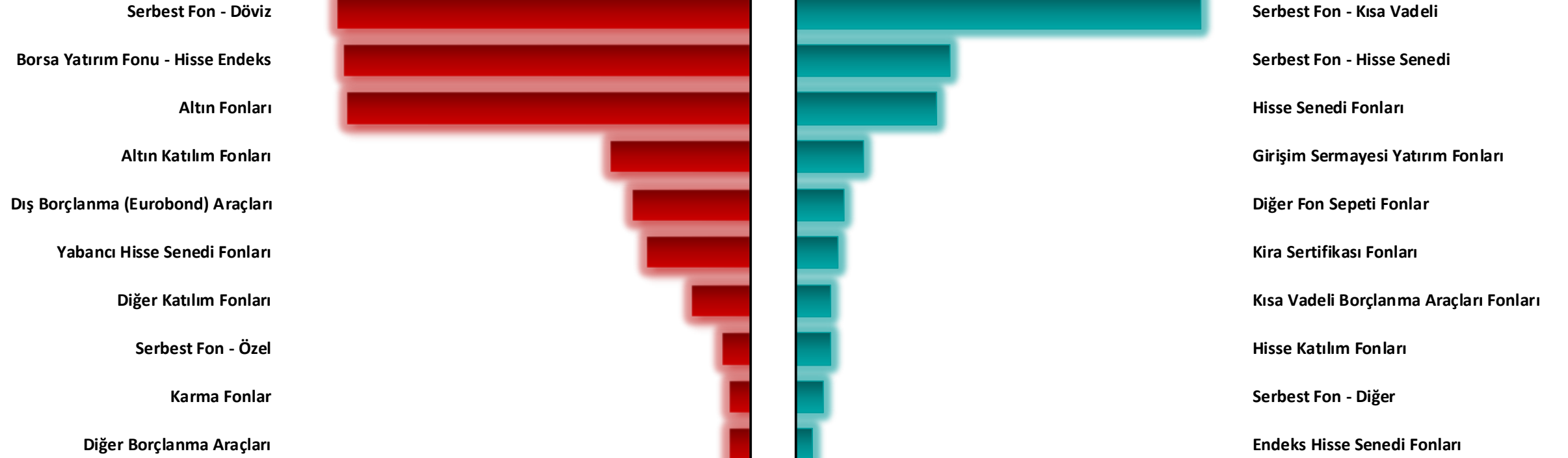
Fon Adı	Para Girişi	Para Çıkışı	Net Büyüklük	Getiri %
IOO	10.240	-18.184	-7.945	4,1%
ZAY	1.235	-5.927	-4.692	5,8%
ZBB	123	-3.124	-3.001	5,3%
NVB	915	-2.006	-1.091	4,0%
OJK	45	-1.054	-1.009	2,5%
TCA	2	-675	-673	1,1%
PRY	4	-537	-532	3,9%
IBB	63	-495	-432	4,3%
NNF	80	-473	-393	1,7%
TTA	8	-366	-358	2,1%
AAL	363	-654	-291	4,1%
GTA	164	-452	-288	0,7%
ECB	139	-425	-287	4,0%
YKT	25	-311	-286	3,2%
IST	220	-505	-285	4,4%
HVT	509	-783	-274	3,9%
AFT	8	-262	-254	7,3%
TPE	0	-241	-241	1,6%
ZPF	10	-209	-200	1,3%
YAY	25	-214	-189	8,1%

Yasal Çekinceler

Burada yer alan bilgiler INVESTAZ Yatırım Menkul Değerler A.Ş. tarafından genel bilgilendirme amacı ile hazırlanmıştır. Yatırım bilgi, yorum ve tavsiyeleri yatırım danışmanlığı kapsamında değildir. Yatırım danışmanlığı hizmeti, SPK tarafından yetkilendirilmiş yetkili kuruluşlar tarafından kişilerin risk ve getiri tercihleri dikkate alınarak sözleşme imzalanmak suretiyle kişiye özel olarak sunulmaktadır. Burada yer alan yorum ve tavsiyeler ise genel nitelikte olup tavsiyede bulunanların kişisel görüşlerine dayanmaktadır. Herhangi bir yatırım aracının alım-satım önerisi ya da getiri vaadi olarak yorumlanmamalıdır. Bu görüşler mali durumunuz ile risk ve getiri tercihlerinize uygun olmayabilir. Bu nedenle, sadece burada yer alan bilgilere dayanarak yatırım kararı verilmesi beklentilerinize uygun sonuçlar doğurmayabilir. Tüm veriler, INVESTAZ Yatırım Menkul Değerler A.Ş. tarafından güvenilir olduğuna inanılan kaynaklardan alınmıştır. Burada yer alan fiyatlar, veriler ve bilgilerin tam ve doğru olduğu garanti edilemez; içerik, haber verilmeksizin değiştirilebilir. Bu kaynakların kullanılması nedeni ile ortaya çıkabilecek hatalardan veya zararlardan kurum çalışanları ile INVESTAZ Yatırım Menkul Değerler A.Ş. Sorumlu değildir.

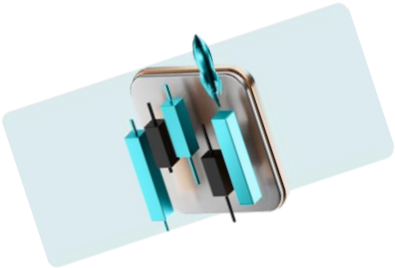
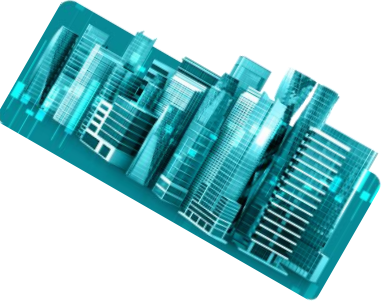


Fon Kategorisi Bazında En çok Para Giriş-Çıkışı (milyon TL)

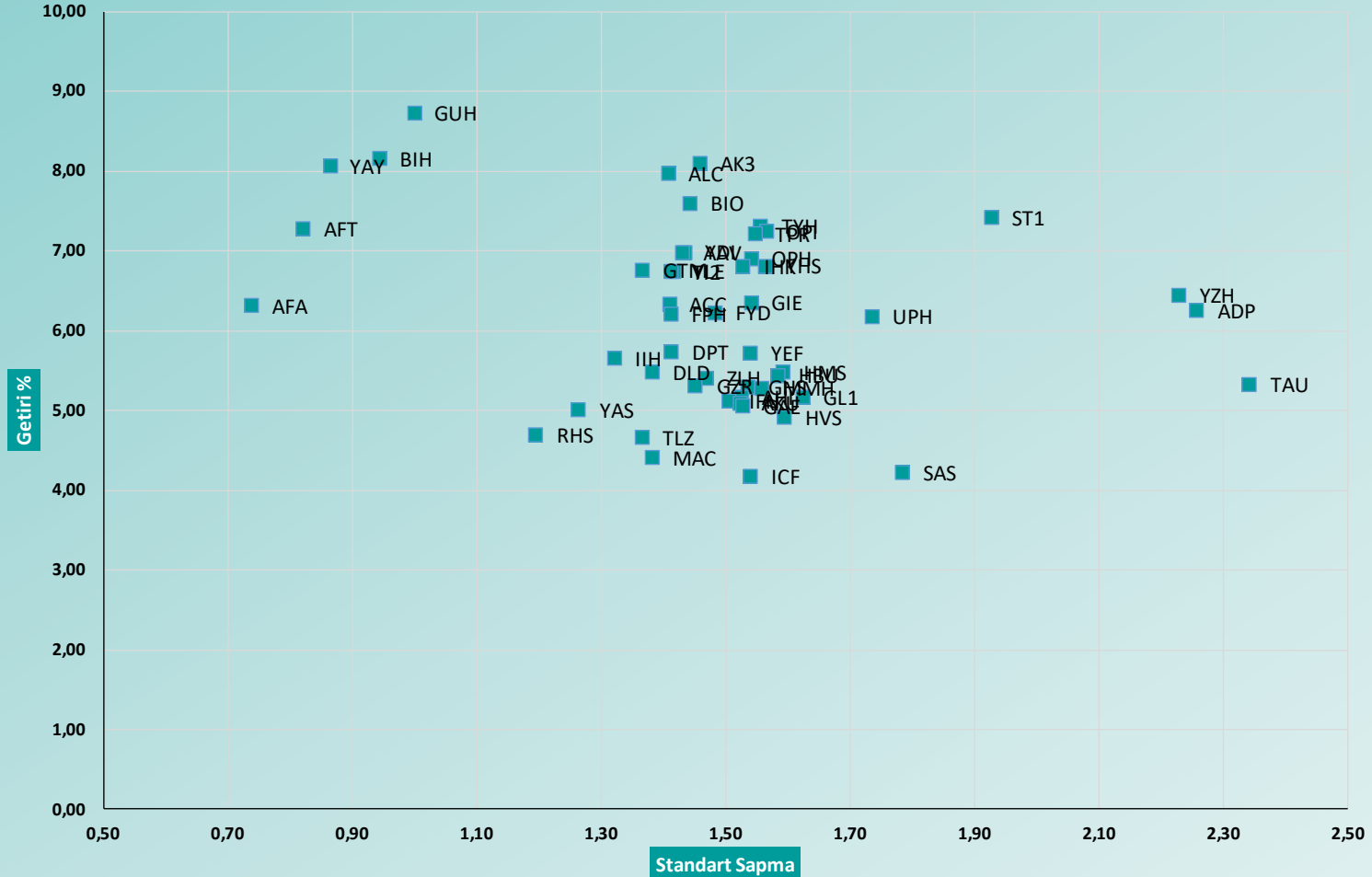


Yasal Çekinceler

Burada yer alan bilgiler INVESTAZ Yatırım Menkul Değerler A.Ş. tarafından genel bilgilendirme amacı ile hazırlanmıştır. Yatırım bilgi, yorum ve tavsiyeleri yatırım danışmanlığı kapsamında değildir. Yatırım danışmanlığı hizmeti, SPK tarafından yetkilendirilmiş yetkili kuruluşlar tarafından kişilerin risk ve getiri tercihleri dikkate alınarak sözleşme imzalanmak suretiyle kişiye özel olarak sunulmaktadır. Burada yer alan yorum ve tavsiyeler ise genel nitelikte olup tavsiyede bulunanların kişisel görüşlerine dayanmaktadır. Herhangi bir yatırım aracının alım-satım önerisi ya da getiri vaadi olarak yorumlanmamalıdır. Bu görüşler mali durumunuz ile risk ve getiri tercihlerinize uygun olmayabilir. Bu nedenle, sadece burada yer alan bilgilere dayanarak yatırım kararı verilmesi beklentilerinize uygun sonuçlar doğurmayabilir. Tüm veriler, INVESTAZ Yatırım Menkul Değerler A.Ş. tarafından güvenilir olduğuna inanılan kaynaklardan alınmıştır. Burada yer alan fiyatlar, veriler ve bilgilerin tam ve doğru olduğu garanti edilemez; içerik, haber verilmeksizin değiştirilebilir. Bu kaynakların kullanılması nedeni ile ortaya çıkabilecek hatalardan veya zararlardan kurum çalışanları ile INVESTAZ Yatırım Menkul Değerler A.Ş. Sorumlu değildir.



Son 1 Aylık Getirisi En Yüksek 50 Hisse Fonu Risk-Getiri Analizi



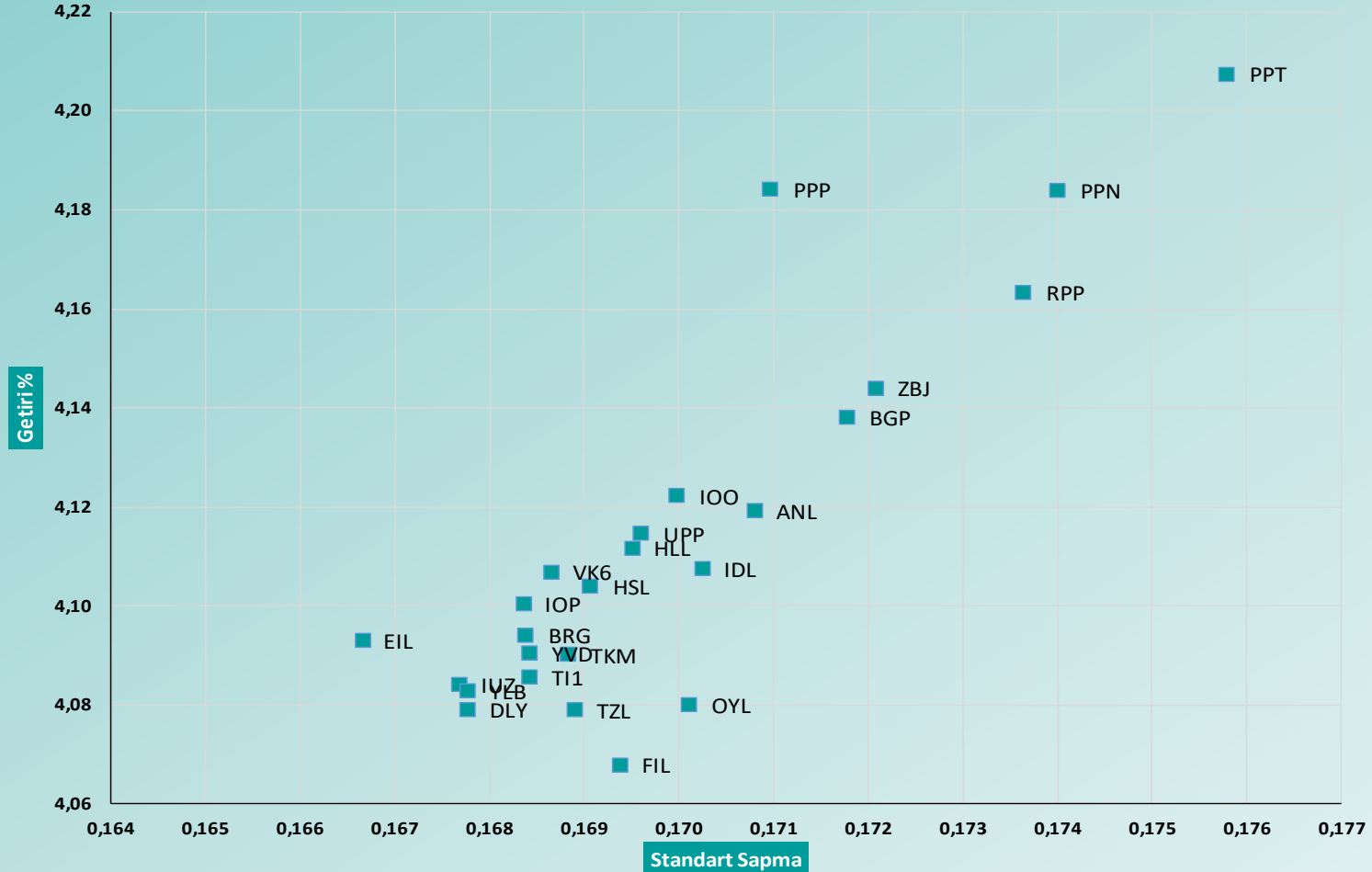
Yasal Çekinceler

Burada yer alan bilgiler INVESTAZ Yatırım Menkul Değerler A.Ş. tarafından genel bilgilendirme amacı ile hazırlanmıştır. Yatırım bilgi, yorum ve tavsiyeleri yatırım danışmanlığı kapsamında değildir. Yatırım danışmanlığı hizmeti, SPK tarafından yetkilendirilmiş yetkili kuruluşlar tarafından kişilerin risk ve getiri tercihleri dikkate alınarak sözleşme imzalanmak suretiyle kişiye özel olarak sunulmaktadır. Burada yer alan yorum ve tavsiyeler ise genel nitelikte olup tavsiyede bulunanların kişisel görüşlerine dayanmaktadır. Herhangi bir yatırım aracının alım-satım önerisi ya da getiri vaadi olarak yorumlanmamalıdır. Bu görüşler mali durumunuz ile risk ve getiri tercihlerinize uygun olmayabilir. Bu nedenle, sadece burada yer alan bilgilere dayanarak yatırım kararı verilmesi beklentilerinize uygun sonuçlar doğurmayabilir. Tüm veriler, INVESTAZ Yatırım Menkul Değerler A.Ş. tarafından güvenilir olduğuna inanılan kaynaklardan alınmıştır. Burada yer alan fiyatlar, veriler ve bilgilerin tam ve doğru olduğu garanti edilemez; içerik, haber verilmeksizin değiştirilebilir. Bu kaynakların kullanılması nedeni ile ortaya çıkabilecek hatalardan veya zararlardan kurum çalışanları ile INVESTAZ Yatırım Menkul Değerler A.Ş. Sorumlu değildir.



5.07.2024

Son 1 Aylık Getirisi En Yüksek 25 Para Piyasası Fonu Risk-Getiri Analizi



Yasal Çekinceler

Burada yer alan bilgiler INVESTAZ Yatırım Menkul Değerler A.Ş. tarafından genel bilgilendirme amacı ile hazırlanmıştır. Yatırım bilgi, yorum ve tavsiyeleri yatırım danışmanlığı kapsamında değildir. Yatırım danışmanlığı hizmeti, SPK tarafından yetkilendirilmiş yetkili kuruluşlar tarafından kişilerin risk ve getiri tercihleri dikkate alınarak sözleşme imzalanmak suretiyle kişiye özel olarak sunulmaktadır. Burada yer alan yorum ve tavsiyeler ise genel nitelikte olup tavsiyede bulunanların kişisel görüşlerine dayanmaktadır. Herhangi bir yatırım aracının alım-satım önerisi ya da getiri vaadi olarak yorumlanmamalıdır. Bu görüşler mali durumunuz ile risk ve getiri tercihlerinize uygun olmayabilir. Bu nedenle, sadece burada yer alan bilgilere dayanarak yatırım kararı verilmesi beklentilerinize uygun sonuçlar doğurmayabilir. Tüm veriler, INVESTAZ Yatırım Menkul Değerler A.Ş. tarafından güvenilir olduğuna inanılan kaynaklardan alınmıştır. Burada yer alan fiyatlar, veriler ve bilgilerin tam ve doğru olduğu garanti edilemez; içerik, haber verilmeksizin değiştirilebilir. Bu kaynakların kullanılması nedeni ile ortaya çıkabilecek hatalardan veya zararlardan kurum çalışanları ile INVESTAZ Yatırım Menkul Değerler A.Ş. Sorumlu değildir.



HESAP AÇMAK İÇİN TIKLAYINIZ

InvestAZ Yatırım Menkul Değerler

Adres: Büyükdere Caddesi, Özsezen İş Merkezi, C Blok No:126 Esentepe, Şişli

Kaynaklar : INVESTAZ Yatırım Araştırma, Matriks ve Finnet Raporu

Hazırlayan Birim: InvestAZ Yatırım Araştırma ve Strateji Departmanı

Web Adresi : www.investaz.com.tr

Mail: arastirma@investaz.com.tr

Tel: 90 (212) 238 88 88

Yasal Çekinceler

Burada yer alan bilgiler INVESTAZ Yatırım Menkul Değerler A.Ş. tarafından genel bilgilendirme amacı ile hazırlanmıştır. Yatırım bilgi, yorum ve tavsiyeleri yatırım danışmanlığı kapsamında değildir. Yatırım danışmanlığı hizmeti, SPK tarafından yetkilendirilmiş yetkili kuruluşlar tarafından kişilerin risk ve getiri tercihleri dikkate alınarak sözleşme imzalanmak suretiyle kişiye özel olarak sunulmaktadır. Burada yer alan yorum ve tavsiyeler ise genel nitelikte olup tavsiyede bulunanların kişisel görüşlerine dayanmaktadır. Herhangi bir yatırım aracının alım-satım önerisi ya da getiri vaadi olarak yorumlanmamalıdır. Bu görüşler mali durumunuz ile risk ve getiri tercihlerinize uygun olmayabilir. Bu nedenle, sadece burada yer alan bilgilere dayanarak yatırım kararı verilmesi beklentilerinize uygun sonuçlar doğurmayabilir. Tüm veriler, INVESTAZ Yatırım Menkul Değerler A.Ş tarafından güvenilir olduğuna inanılan kaynaklardan alınmıştır. Burada yer alan fiyatlar, veriler ve bilgilerin tam ve doğru olduğu garanti edilemez; içerik, haber verilmeksizin değiştirilebilir. Bu kaynakların kullanılması nedeni ile ortaya çıkabilecek hatalardan veya zararlardan kurum çalışanları ile INVESTAZ Yatırım Menkul Değerler A.Ş. Sorumlu değildir.