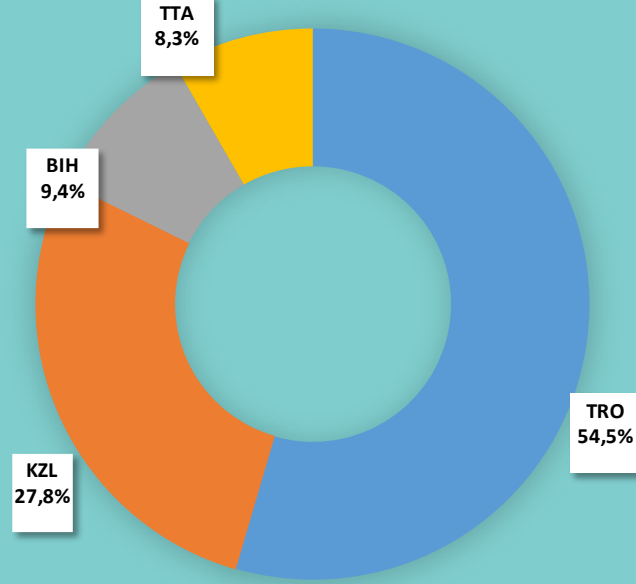




6.08.2024

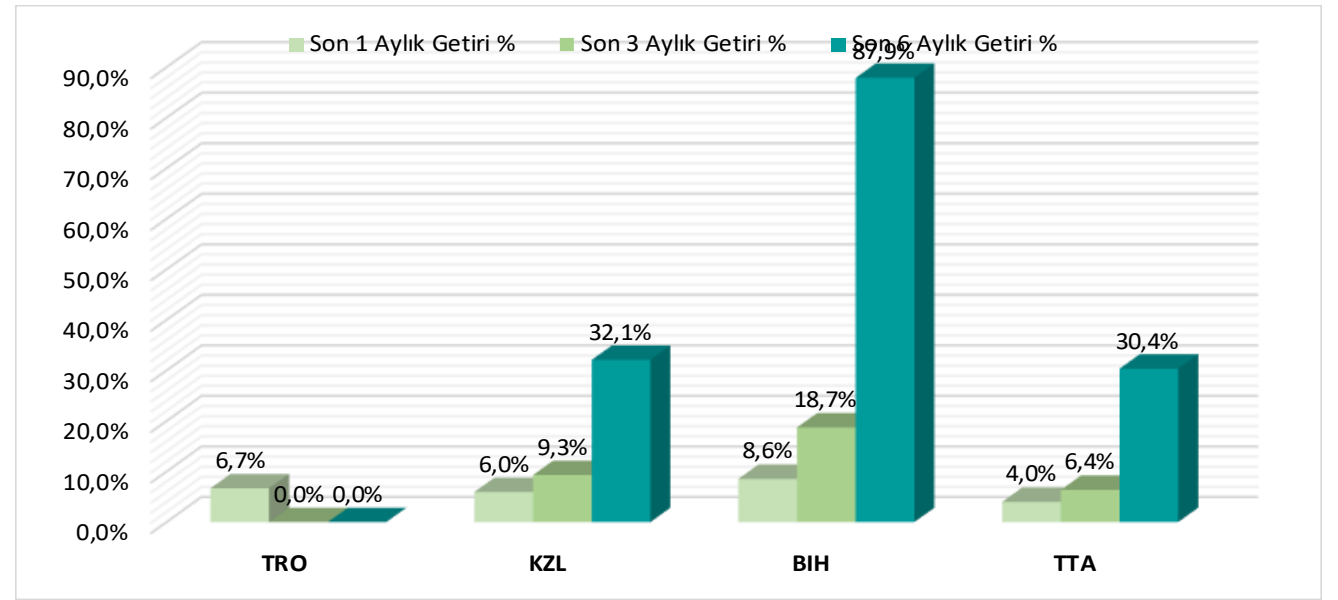
## Aylık Fon Portföy Dağılım Önerimiz\*



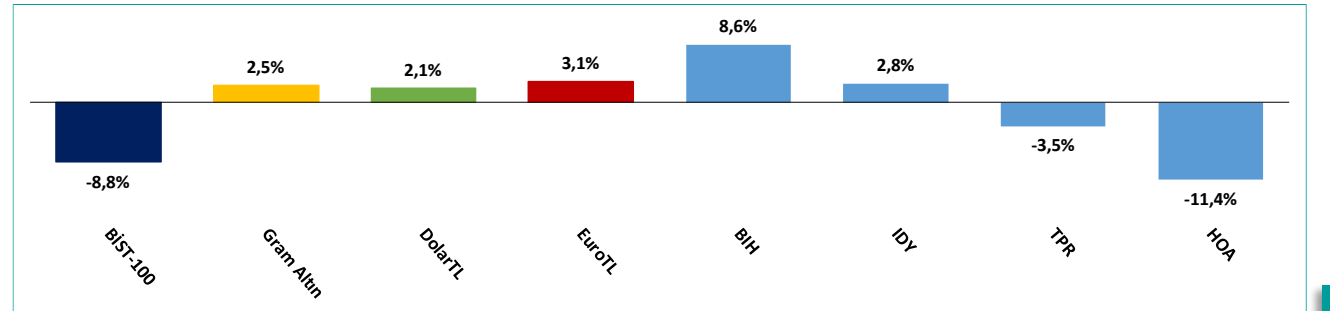
TRO	Trve Portföy Altın Fonu
KZL	Kuveyt Türk Portföy Altın Katılım Fonu
BIH	Pardus Portföy Birinci Hisse Senedi (TL) Fonu(H)
TTA	İş Portföy Altın Fonu

\*Fon öneri listemiz, farklı risk profillerini dikkate almaksızın, genel risk profiline uygun şekilde mevcut yatırım fonlarının son bir aylık performansları üzerinden Markowitz yöntemi kullanılarak hazırlanmaktadır.

## Önerilen Fonların Dönemsel Performansları (%)



## Önceki Ay Önerilen Fonlar ile Alternatif Araçların Son 1 Aylık Getiri Performansı (%)



## Yasal Çekinceler

Burada yer alan bilgiler INVESTAZ Yatırım Menkul Değerler A.Ş. tarafından genel bilgilendirme amacı ile hazırlanmıştır. Yatırım bilgi, yorum ve tavsiyeleri yatırım danışmanlığı kapsamında değildir. Yatırım danışmanlığı hizmeti, SPK tarafından yetkilendirilmiş yetkili kuruluşlar tarafından kişilerin risk ve getiri tercihleri dikkate alınarak sözleşme imzalanmak suretiyle kişiye özel olarak sunulmaktadır. Burada yer alan yorum ve tavsiyeler ise genel nitelikte olup tavsiyede bulunanların kişisel görüşlerine dayanmaktadır. Herhangi bir yatırım aracının alım-satım önerisi ya da getiri vaadi olarak yorumlanmamalıdır. Bu görüşler mali durumunuz ile risk ve getiri tercihlerinize uygun olmayabilir. Bu nedenle, sadece burada yer alan bilgilere dayanarak yatırım kararı verilmesi beklentilerinize uygun sonuçlar doğurmayabilir. Tüm veriler, INVESTAZ Yatırım Menkul Değerler A.Ş. tarafından güvenilir olduğuna inanılan kaynaklardan alınmıştır. Burada yer alan fiyatlar, veriler ve bilgilerin tam ve doğru olduğu garanti edilemez; içerik, haber verilmeksizin değiştirilebilir. Bu kaynakların kullanılması nedeni ile ortaya çıkabilecek hatalardan veya zararlardan kurum çalışanları ile INVESTAZ Yatırım Menkul Değerler A.Ş. Sorumlu değildir.



## Portföy Büyüklüğü En Çok Artan 25 Fon ve Yatırımcı Sayısındaki Değişim (son 1 ay)

Fon	Fon Adı	Fon Portföy Değişimi %	Fon Portföy Büyüklüğü	Yatırımcı Sayısı Değişimi %	Yatırımcı Sayısı	Fon Risk Değeri	Fon Son 1 Aylık Getiri	Fon Son 3 Aylık Getiri	Fon Son 6 Aylık Getiri
ZCK	Ziraat Portföy Çoklu Varlık İkinci Katılım Fonu	199399,4%	12.208.943	98,3%	115	5	-1,14%	0,00%	0,00%
ZBI	Ziraat Portföy Çoklu Varlık Birinci Katılım Fonu	78621,6%	14.452.797	212,8%	244	2	2,49%	0,00%	0,00%
CFO	Rota Portföy İkinci Para Piyasası Fonu	1651,7%	1.172.013.206	579,7%	401	2	4,03%	0,00%	0,00%
KZU	Kuveyt Türk Portföy İkinci Altın Katılım Fonu	871,6%	98.923.889	303,8%	856	4	4,88%	0,00%	0,00%
RBF	Rota Portföy Birinci Borçlanma Araçları Fonu	323,4%	25.723.198	135,0%	47	3	-0,53%	0,00%	0,00%
TPV	Aura Portföy İki. Değ. Fon	307,1%	6.671.579	0,0%	44	3	-0,35%	5,76%	14,07%
KPH	İş Portföy Kar Payı Öd. His. Sen. (TL) Fonu (HSYF)	204,6%	609.994.103	125,0%	28.534	6	-3,05%	0,00%	0,00%
ZPT	Ziraat Port. Yıl. Paz. Tek.ve İlet.10 End. HSY. BYF	170,9%	123.691.756	0,0%	0	7	-2,78%	-2,53%	5,00%
NJY	Nurol Portföy Birinci Katılım Fonu	123,4%	16.971.946	8,2%	743	3	3,87%	12,43%	24,17%
NJR	Nurol Portföy Birinci Borçlanma Araçları Fonu	103,7%	187.719.385	107,0%	470	2	4,13%	13,98%	27,08%
BDS	A1 Portföy BIST 30 Dışı Şirk.His.Sen.(TL)Fonu(HSYF)	101,1%	33.394.315	1,4%	1.061	4	5,76%	0,00%	0,00%
TCF	TEB Portföy Üçüncü Fon Sepeti Fonu	100,7%	5.005.353.934	60,4%	3.379	3	2,28%	12,24%	25,37%
TCB	Tacirler Portföy Para Piyasası (TL) Fonu	96,1%	1.370.361.447	55,0%	3.818	2	3,97%	12,64%	26,10%
IHA	Allbatross Portföy İkinci His. Sen.(TL) Fonu (HSYF)	75,1%	96.782.420	-1,2%	638	6	-1,84%	7,05%	21,18%
TBE	TEB Portföy Sağlık ve Biyoteknoloji Değişken Fon	58,8%	28.514.865	17,3%	1.970	5	5,91%	15,90%	25,62%
EKF	Qinvest Portföy Kira Sert. Katılım (TL) Fonu	56,3%	626.682.547	-99,3%	10	3	3,72%	12,65%	25,21%
FI5	QNB Finans Portföy Para Piyasası (TL) Fonu	54,1%	44.806.970.390	19,1%	40.040	2	3,88%	12,97%	26,51%
IHK	İş Portföy İş'te Kadın Hisse Sen. (TL) Fonu (HSYF)	48,7%	6.293.386.980	41,6%	93.413	6	-2,93%	17,59%	47,60%
AC4	A1 Portföy Para Piyasası (TL) Fon	48,0%	401.594.528	-100,0%	0	1	3,50%	12,62%	26,13%
YZH	TEB Portföy BIST Banka Endeksi Hisse Senedi Fonu	42,8%	934.304.363	12,9%	12.924	7	-11,44%	2,55%	44,35%
IDY	TEB Portföy İkinci Değişken Fon	41,0%	416.950.411	25,2%	2.967	3	2,81%	20,03%	30,66%
TKM	TEB Portföy Para Piyasası (TL) Fonu	40,3%	31.161.278.786	5,2%	363.715	2	3,93%	13,16%	26,76%
FIL	Fiba Portföy Para Piyasası (TL) Fonu	39,8%	8.585.172.151	11,1%	17.329	2	3,90%	13,10%	26,85%
IPB	İstanbul Portföy Bir. Değ. Fon	39,6%	3.676.980.774	13,4%	37.854	6	5,80%	16,20%	41,62%
BRG	TEB Portföy Burgan Bank Para Piyasası (TL) Fonu	39,0%	1.050.425.398	16,8%	1.124	2	3,92%	13,02%	26,61%

## Yasal Çekinceler

Burada yer alan bilgiler INVESTAZ Yatırım Menkul Değerler A.Ş. tarafından genel bilgilendirme amacı ile hazırlanmıştır. Yatırım bilgi, yorum ve tavsiyeleri yatırım danışmanlığı kapsamında değildir. Yatırım danışmanlığı hizmeti, SPK tarafından yetkilendirilmiş yetkili kuruluşlar tarafından kişilerin risk ve getiri tercihleri dikkate alınarak sözleşme imzalanmak suretiyle kişiye özel olarak sunulmaktadır. Burada yer alan yorum ve tavsiyeler ise genel nitelikte olup tavsiyede bulunanların kişisel görüşlerine dayanmaktadır. Herhangi bir yatırım aracının alım-satım önerisi ya da getiri vaadi olarak yorumlanmamalıdır. Bu görüşler mali durumunuz ile risk ve getiri tercihlerinize uygun olmayabilir. Bu nedenle, sadece burada yer alan bilgilere dayanarak yatırım kararı verilmesi beklentilerinize uygun sonuçlar doğurmayabilir. Tüm veriler, INVESTAZ Yatırım Menkul Değerler A.Ş. tarafından güvenilir olduğuna inanılan kaynaklardan alınmıştır. Burada yer alan fiyatlar, veriler ve bilgilerin tam ve doğru olduğu garanti edilemez; içerik, haber verilmeksizin değiştirilebilir. Bu kaynakların kullanılması nedeni ile ortaya çıkabilecek hatalardan veya zararlardan kurum çalışanları ile INVESTAZ Yatırım Menkul Değerler A.Ş. Sorumlu değildir.



## En Çok Yükselen ve En Çok Düşen Fonlar (son 1 ay)

BIH - A1 Portföy Birinci Hisse Senedi (TL) Fonu	8,6%
TTE - İş Portföy BIST Tkn. Ağr.Snr.End.His.Sen. (TL)	7,0%
TRO - Trve Portföy Altın Fonu	6,7%
HAM - Hedef Portföy Altın Katılım Fonu	6,5%
PAF - A1 Portföy Altın Fonu	6,1%
BVV - BV Portföy Teknoloji Değişken Fon	-16,1%
YAY - Yapı Kredi Port. Yab. Tek. Sek. His. Sen. Fonu	-15,5%
RTG - Ata Portföy Robotik Teknolojileri Değişken	-14,3%
CPT - Rota Portföy Çip Teknolojileri Değişken Fon	-14,2%
YAS - Yapı Kredi Port. Koç Hol. İşt. His.Sen. Fonu	-13,7%

## En Çok Para Girişi Olan Fonlar (son 1 ay – milyon TL)

Fon Adı	Para Girişi	Para Çıkışı	Net Büyüklük	Getiri %
FIS	15.554	-1.331	14.222	3,9%
BGP	12.280	-1.449	10.831	4,0%
KLU	8.079	-121	7.958	3,5%
TKM	8.339	-413	7.927	3,9%
TI1	17.609	-10.951	6.658	3,9%
GTL	7.166	-1.749	5.417	3,9%
TZL	5.834	-1.423	4.411	3,9%
GAL	4.942	-840	4.102	3,9%
ALE	4.479	-434	4.045	3,9%
VK6	8.918	-5.466	3.452	3,9%
DLY	5.280	-2.568	2.712	3,9%
PPN	5.378	-2.861	2.517	4,0%
TCF	2.485	-69	2.416	2,3%
IHK	2.560	-147	2.413	-2,9%
YLB	4.217	-1.917	2.300	3,9%
FIL	2.173	-3	2.169	3,9%
HLL	2.618	-667	1.950	3,9%
RPP	2.559	-845	1.715	4,0%
TI2	1.761	-94	1.667	-3,0%
ZPK	1.875	-453	1.423	3,5%

## En Çok Para Çıkışı Olan Fonlar (son 1 ay – milyon TL)

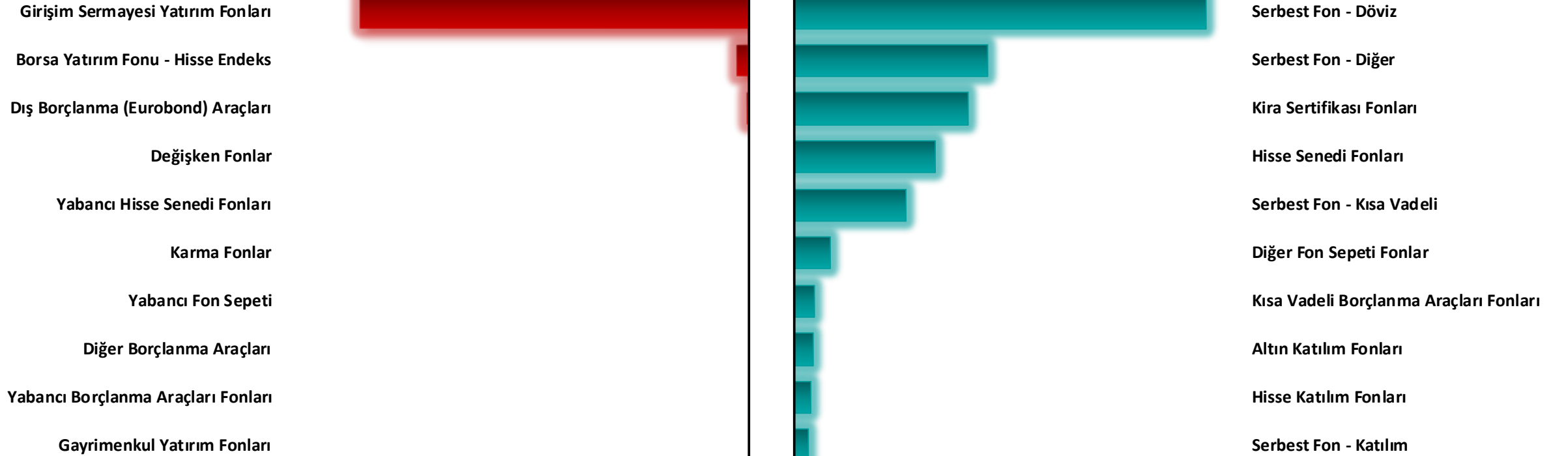
Fon Adı	Para Girişi	Para Çıkışı	Net Büyüklük	Getiri %
IOO	5.772	-10.876	-5.104	3,9%
ZBB	130	-3.429	-3.299	-9,3%
ZBJ	4.034	-6.872	-2.838	4,0%
NVB	110	-1.597	-1.487	3,9%
IRY	343	-991	-647	3,9%
TPE	0	-589	-589	2,2%
YAY	21	-543	-521	-15,5%
IBB	6	-496	-490	-2,2%
YAS	168	-513	-345	-13,7%
TI7	110	-386	-276	-4,4%
NNF	140	-414	-273	-6,3%
KIE	304	-554	-249	4,0%
GBZ	1	-216	-215	-4,2%
YKT	13	-223	-211	1,3%
ADP	62	-267	-205	-11,0%
MET	0	-193	-192	-4,1%
YBE	0	-179	-179	1,7%
YAC	17	-185	-168	-2,6%
ICZ	4	-168	-164	-2,7%
ZBP	286	-447	-162	-11,6%

## Yasal Çekinceler

Burada yer alan bilgiler INVESTAZ Yatırım Menkul Değerler A.Ş. tarafından genel bilgilendirme amacı ile hazırlanmıştır. Yatırım bilgi, yorum ve tavsiyeleri yatırım danışmanlığı kapsamında değildir. Yatırım danışmanlığı hizmeti, SPK tarafından yetkilendirilmiş yetkili kuruluşlar tarafından kişilerin risk ve getiri tercihleri dikkate alınarak sözleşme imzalanmak suretiyle kişiye özel olarak sunulmaktadır. Burada yer alan yorum ve tavsiyeler ise genel nitelikte olup tavsiyede bulunanların kişisel görüşlerine dayanmaktadır. Herhangi bir yatırım aracının alım-satım önerisi ya da getiri vaadi olarak yorumlanmamalıdır. Bu görüşler mali durumunuz ile risk ve getiri tercihlerinize uygun olmayabilir. Bu nedenle, sadece burada yer alan bilgilere dayanarak yatırım kararı verilmesi beklentilerinize uygun sonuçlar doğurmayabilir. Tüm veriler, INVESTAZ Yatırım Menkul Değerler A.Ş. tarafından güvenilir olduğuna inanılan kaynaklardan alınmıştır. Burada yer alan fiyatlar, veriler ve bilgilerin tam ve doğru olduğu garanti edilemez; içerik, haber verilmeksizin değiştirilebilir. Bu kaynakların kullanılması nedeni ile ortaya çıkabilecek hatalardan veya zararlardan kurum çalışanları ile INVESTAZ Yatırım Menkul Değerler A.Ş. Sorumlu değildir.



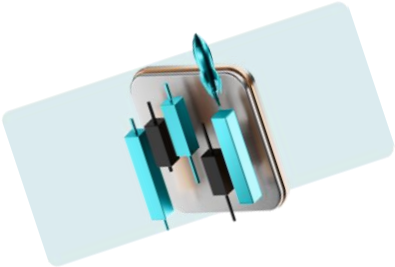
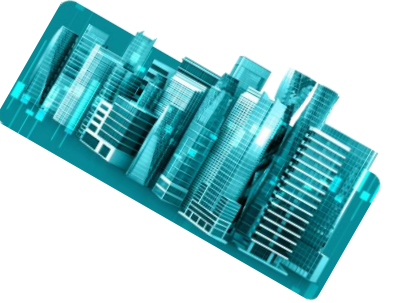
## Fon Kategorisi Bazında En çok Para Giriş-Çıkışı (milyon TL)



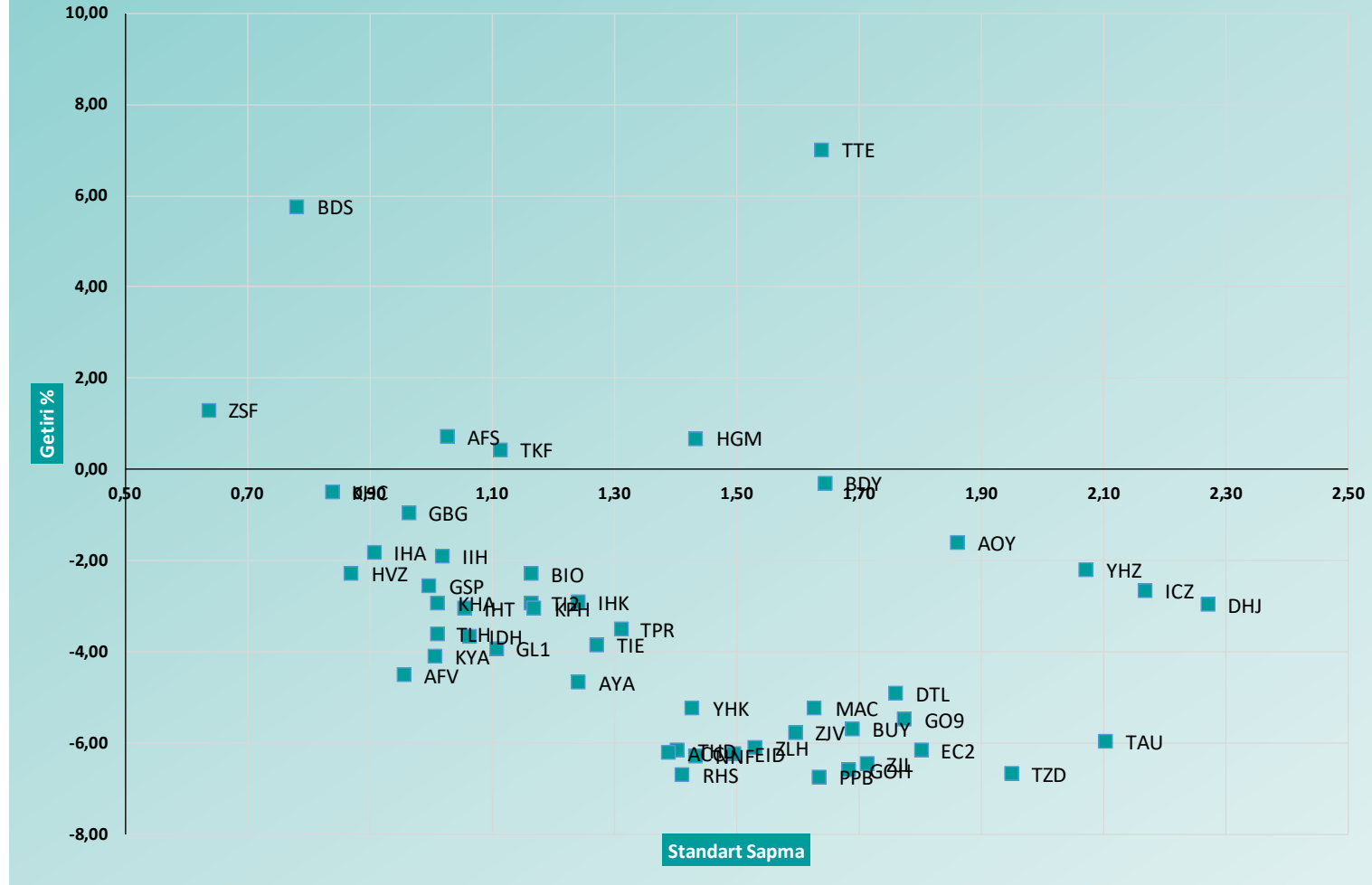
### Yasal Çekinceler

Burada yer alan bilgiler INVESTAZ Yatırım Menkul Değerler A.Ş. tarafından genel bilgilendirme amacı ile hazırlanmıştır. Yatırım bilgi, yorum ve tavsiyeleri yatırım danışmanlığı kapsamında değildir. Yatırım danışmanlığı hizmeti, SPK tarafından yetkilendirilmiş yetkili kuruluşlar tarafından kişilerin risk ve getiri tercihleri dikkate alınarak sözleşme imzalanmak suretiyle kişiye özel olarak sunulmaktadır. Burada yer alan yorum ve tavsiyeler ise genel nitelikte olup tavsiyede bulunanların kişisel görüşlerine dayanmaktadır. Herhangi bir yatırım aracının alım-satım önerisi ya da getiri vaadi olarak yorumlanmamalıdır. Bu görüşler mali durumunuz ile risk ve getiri tercihlerinize uygun olmayabilir. Bu nedenle, sadece burada yer alan bilgilere dayanarak yatırım kararı verilmesi beklentilerinize uygun sonuçlar doğurmayabilir. Tüm veriler, INVESTAZ Yatırım Menkul Değerler A.Ş. tarafından güvenilir olduğuna inanılan kaynaklardan alınmıştır. Burada yer alan fiyatlar, veriler ve bilgilerin tam ve doğru olduğu garanti edilemez; içerik, haber verilmeksizin değiştirilebilir. Bu kaynakların kullanılması nedeni ile ortaya çıkabilecek hatalardan veya zararlardan kurum çalışanları ile INVESTAZ Yatırım Menkul Değerler A.Ş. Sorumlu değildir.





## Son 1 Aylık Getirisi En Yüksek 50 Hisse Fonu Risk-Getiri Analizi

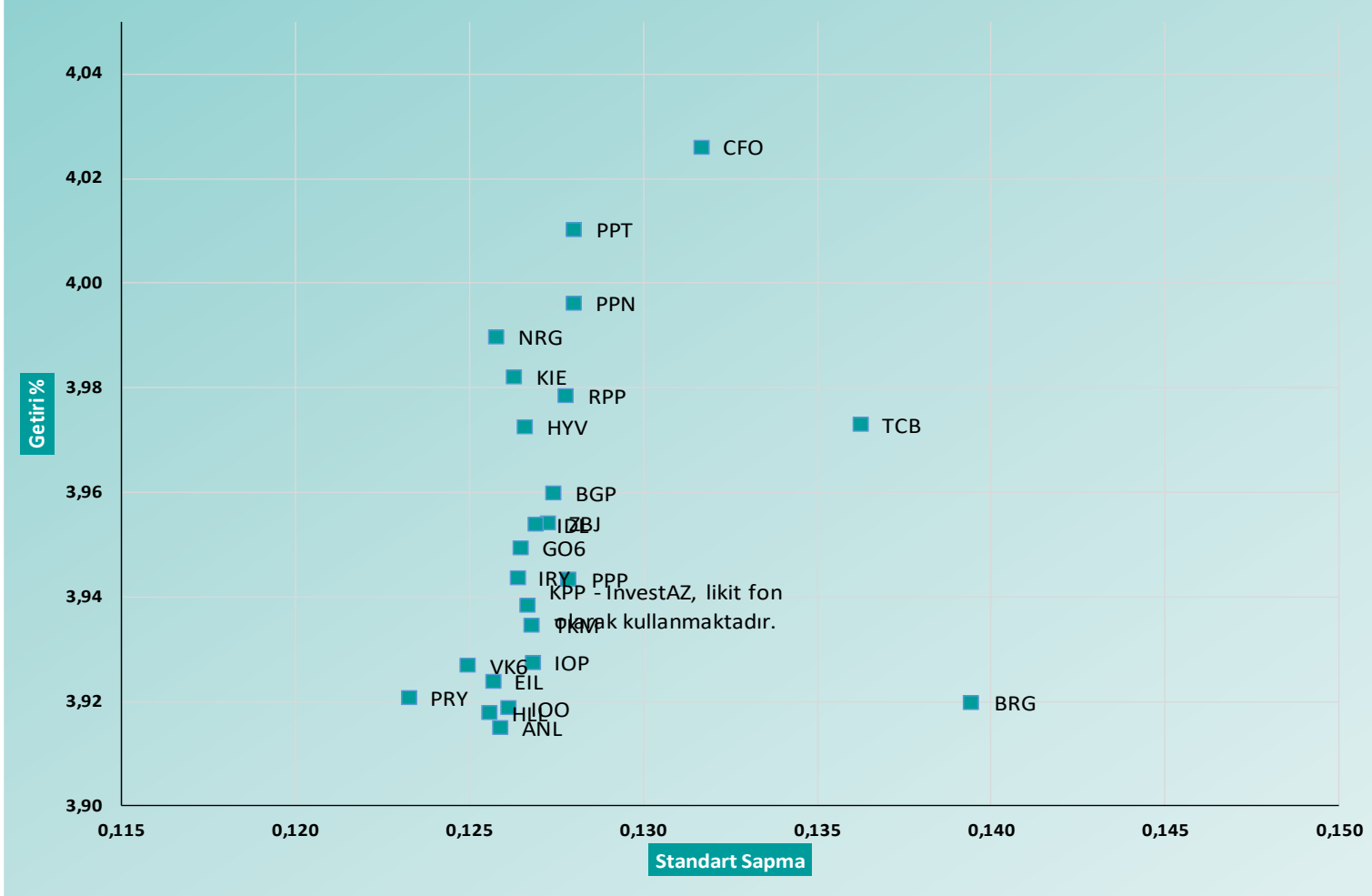


## Yasal Çekinceler

Burada yer alan bilgiler INVESTAZ Yatırım Menkul Değerler A.Ş. tarafından genel bilgilendirme amacı ile hazırlanmıştır. Yatırım bilgi, yorum ve tavsiyeleri yatırım danışmanlığı kapsamında değildir. Yatırım danışmanlığı hizmeti, SPK tarafından yetkilendirilmiş yetkili kuruluşlar tarafından kişilerin risk ve getiri tercihleri dikkate alınarak sözleşme imzalanmak suretiyle kişiye özel olarak sunulmaktadır. Burada yer alan yorum ve tavsiyeler ise genel nitelikte olup tavsiyede bulunanların kişisel görüşlerine dayanmaktadır. Herhangi bir yatırım aracının alım-satım önerisi ya da getiri vaadi olarak yorumlanmamalıdır. Bu görüşler mali durumunuz ile risk ve getiri tercihlerinize uygun olmayabilir. Bu nedenle, sadece burada yer alan bilgilere dayanarak yatırım kararı verilmesi beklentilerinize uygun sonuçlar doğurmayabilir. Tüm veriler, INVESTAZ Yatırım Menkul Değerler A.Ş tarafından güvenilir olduğuna inanılan kaynaklardan alınmıştır. Burada yer alan fiyatlar, veriler ve bilgilerin tam ve doğru olduğu garanti edilemez; içerik, haber verilmeksizin değiştirilebilir. Bu kaynakların kullanılması nedeni ile ortaya çıkabilecek hatalardan veya zararlardan kurum çalışanları ile INVESTAZ Yatırım Menkul Değerler A.Ş. Sorumlu değildir.



## Son 1 Aylık Getirisi En Yüksek 25 Para Piyasası Fonu Risk-Getiri Analizi



## Yasal Çekinceler

Burada yer alan bilgiler INVESTAZ Yatırım Menkul Değerler A.Ş. tarafından genel bilgilendirme amacı ile hazırlanmıştır. Yatırım bilgi, yorum ve tavsiyeleri yatırım danışmanlığı kapsamında değildir. Yatırım danışmanlığı hizmeti, SPK tarafından yetkilendirilmiş yetkili kuruluşlar tarafından kişilerin risk ve getiri tercihleri dikkate alınarak sözleşme imzalanmak suretiyle kişiye özel olarak sunulmaktadır. Burada yer alan yorum ve tavsiyeler ise genel nitelikte olup tavsiyede bulunanların kişisel görüşlerine dayanmaktadır. Herhangi bir yatırım aracının alım-satım önerisi ya da getiri vaadi olarak yorumlanmamalıdır. Bu görüşler mali durumunuz ile risk ve getiri tercihlerinize uygun olmayabilir. Bu nedenle, sadece burada yer alan bilgilere dayanarak yatırım kararı verilmesi beklentilerinize uygun sonuçlar doğurmayabilir. Tüm veriler, INVESTAZ Yatırım Menkul Değerler A.Ş tarafından güvenilir olduğuna inanılan kaynaklardan alınmıştır. Burada yer alan fiyatlar, veriler ve bilgilerin tam ve doğru olduğu garanti edilemez; içerik, haber verilmeksizin değiştirilebilir. Bu kaynakların kullanılması nedeni ile ortaya çıkabilecek hatalardan veya zararlardan kurum çalışanları ile INVESTAZ Yatırım Menkul Değerler A.Ş. Sorumlu değildir.



**HESAP AÇMAK İÇİN TIKLAYINIZ**

### InvestAZ Yatırım Menkul Değerler

**Adres:** Büyükdere Caddesi, Özsezen İş Merkezi, C Blok No:126 Esentepe, Şişli

**Kaynaklar :** INVESTAZ Yatırım Araştırma, Matriks ve Finnet Raporu

**Hazırlayan Birim:** InvestAZ Yatırım Araştırma ve Strateji Departmanı

**Web Adresi :** www.investaz.com.tr

**Mail:** arastirma@investaz.com.tr

**Tel:** 90 (212) 238 88 88

#### Yasal Çekinceler

Burada yer alan bilgiler INVESTAZ Yatırım Menkul Değerler A.Ş. tarafından genel bilgilendirme amacı ile hazırlanmıştır. Yatırım bilgi, yorum ve tavsiyeleri yatırım danışmanlığı kapsamında değildir. Yatırım danışmanlığı hizmeti, SPK tarafından yetkilendirilmiş yetkili kuruluşlar tarafından kişilerin risk ve getiri tercihleri dikkate alınarak sözleşme imzalanmak suretiyle kişiye özel olarak sunulmaktadır. Burada yer alan yorum ve tavsiyeler ise genel nitelikte olup tavsiyede bulunanların kişisel görüşlerine dayanmaktadır. Herhangi bir yatırım aracının alım-satım önerisi ya da getiri vaadi olarak yorumlanmamalıdır. Bu görüşler mali durumunuz ile risk ve getiri tercihlerinize uygun olmayabilir. Bu nedenle, sadece burada yer alan bilgilere dayanarak yatırım kararı verilmesi beklentilerinize uygun sonuçlar doğurmayabilir. Tüm veriler, INVESTAZ Yatırım Menkul Değerler A.Ş tarafından güvenilir olduğuna inanılan kaynaklardan alınmıştır. Burada yer alan fiyatlar, veriler ve bilgilerin tam ve doğru olduğu garanti edilemez; içerik, haber verilmeksizin değiştirilebilir. Bu kaynakların kullanılması nedeni ile ortaya çıkabilecek hatalardan veya zararlardan kurum çalışanları ile INVESTAZ Yatırım Menkul Değerler A.Ş. Sorumlu değildir.